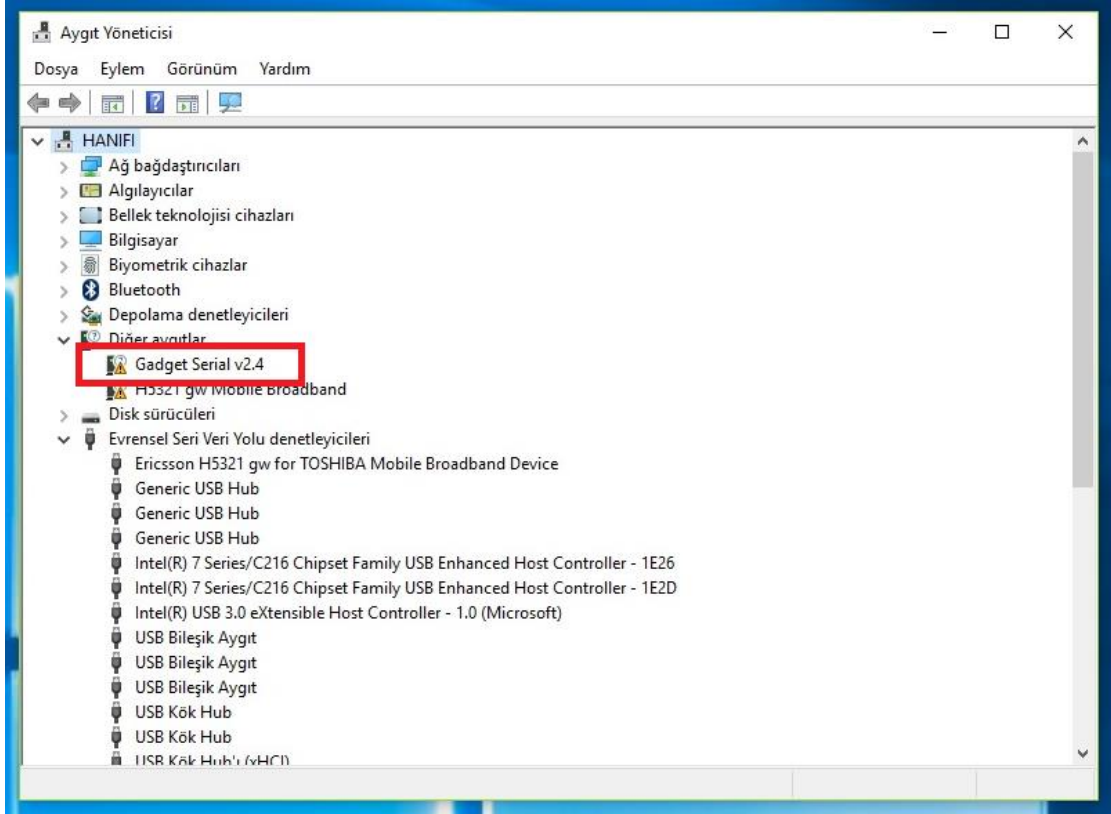


GMTCNT HMI USB DRIVER KURULUMU

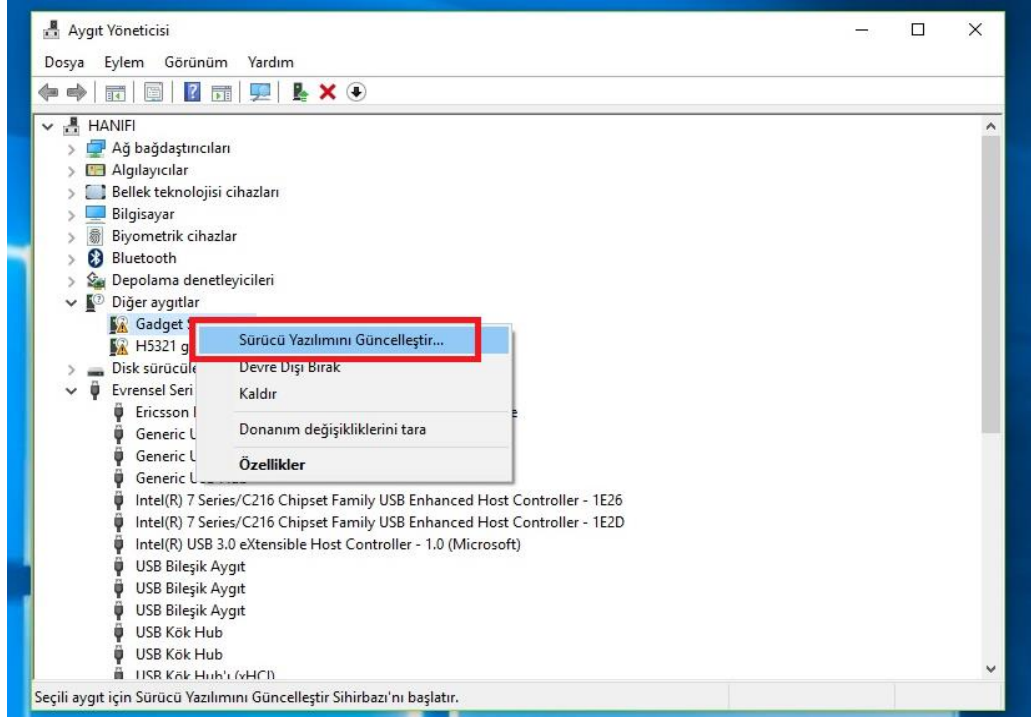
GMTCNT GOP Serisi HMI larda USB portu bir PC ye ilk defa bağlandığında USB driver manual olarak kurulması gerekir.

Kurulum adımları aşağıdaki gibidir.

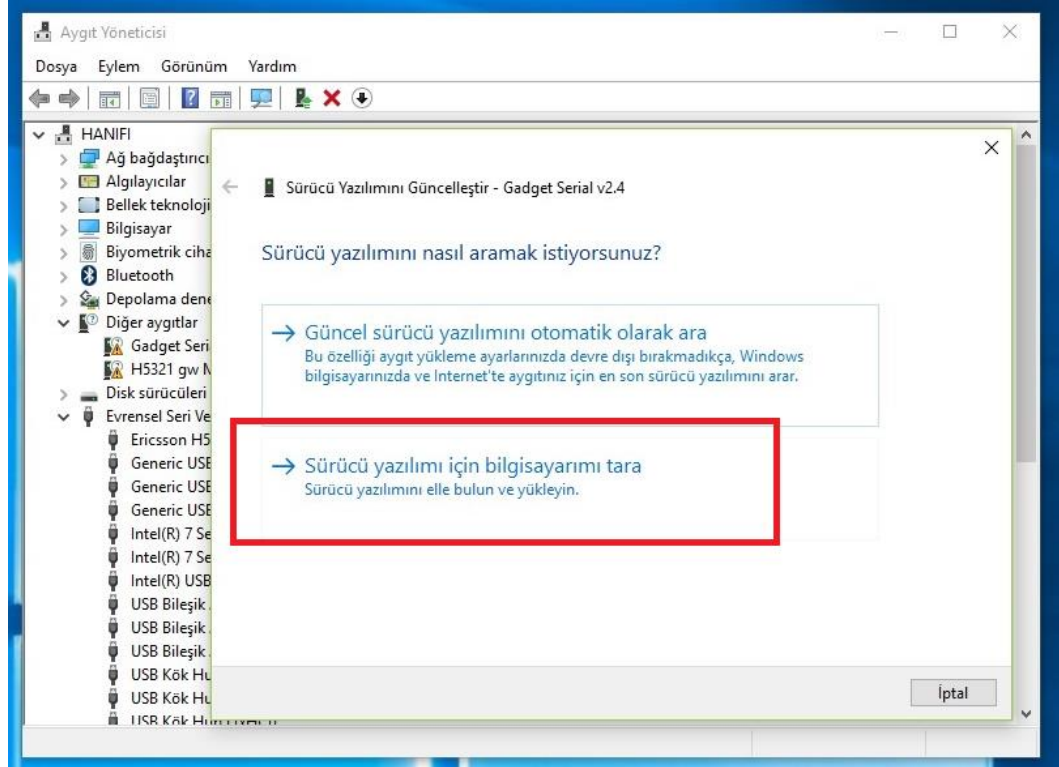
1. USB kablonuzu HMI ve PC arasına taktıktan sonra PC aygıt yöneticisini açınız.
2. PC niz HMI driverını aşağıda görüldüğü gibi hatalı olarak "Gadget Serial v2.4" görecektir.



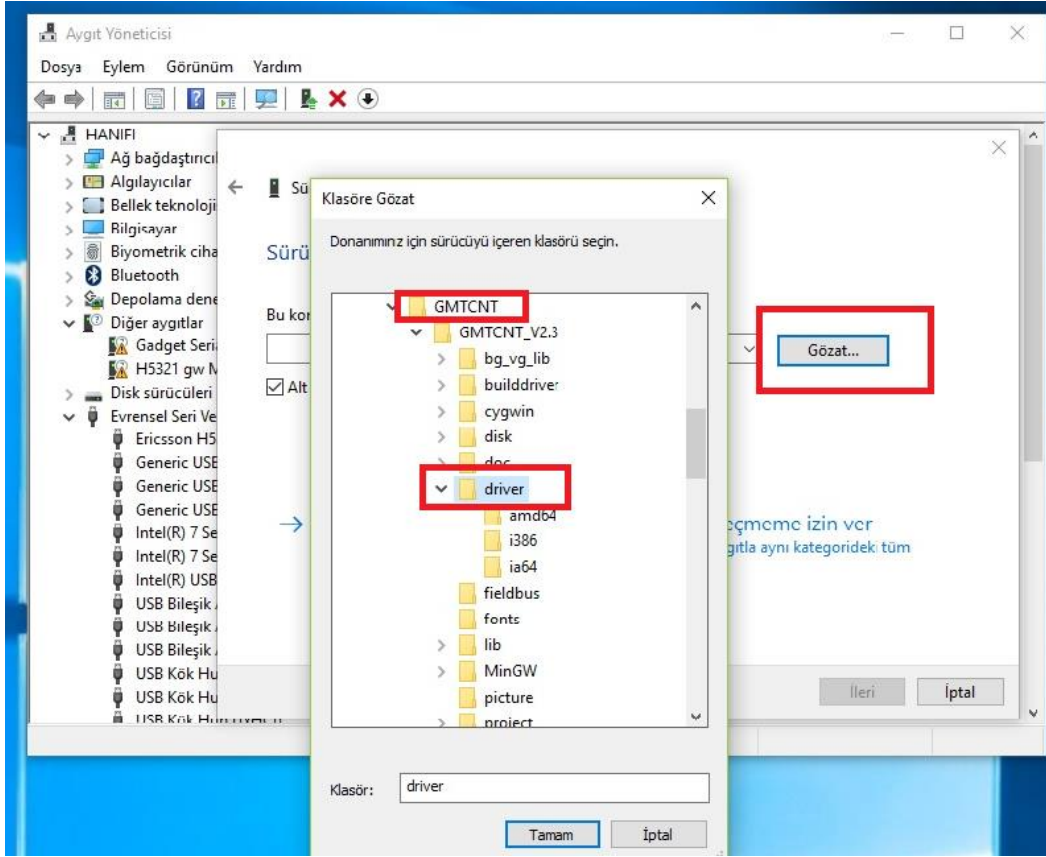
3. Gadget Serial v2.4 üzerine sağ tıklayın ve açılan pencereden “sürücü yazılımını güncelleştir” seçiniz



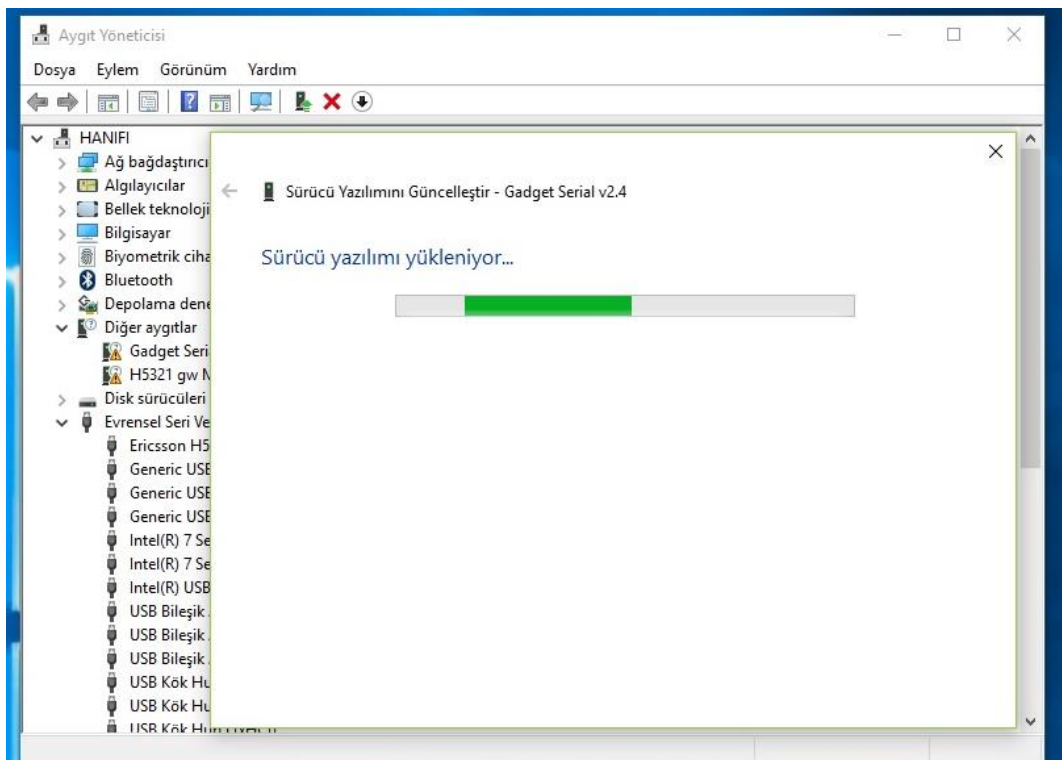
4. Açılan pencereden “Sürücü yazılımı için bilgisayarımı tara” seçeneğini seçiniz.



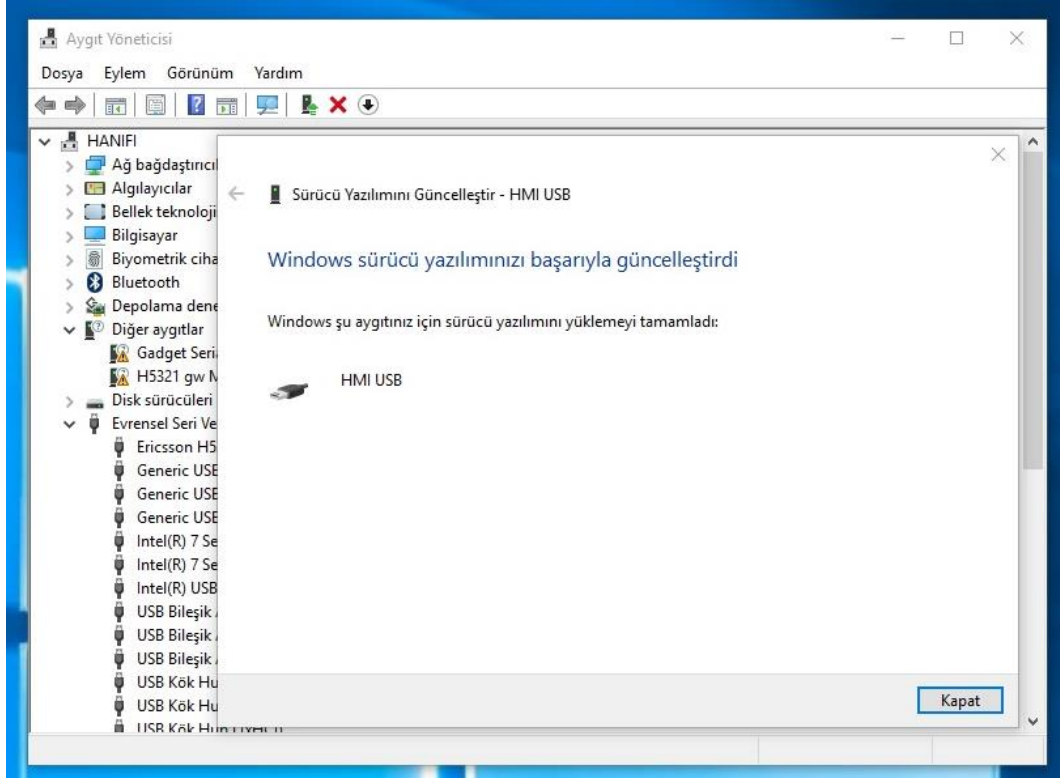
5. Açılan pencereden HMI programını kurduğunuz diskiniz içinde GMTCNT klasörünün içindeki driver klasörünü aşağıdaki gibi seçin.



6. Tamam butonuna bastıktan sonra açılan pencerede ileriye basınız Sürücü yazılımı yüklemeye başlayacaktır.



7. Yükleme işlemi aşağıdaki mesajla beraber bitecektir.



8. Kapat butonunu basılıp aygıt yöneticisine döndüğünde Gadget Serial v2.4 kalkacak ve yerine aşağıdaki gibi HMI USB yazacaktır. Bu aşamadan sonra HMI nıza USB portu üzerinde program yükleyebilirsiniz.

